

# PURITY STEAM



## OPTIMALE WATERKWALITEIT BIJ STOMEN EN BAKKEN

Met PURITY Steam worden tijdens de doorstroming via een ionenwisselaar selectief calcium- en magnesium-ionen aan het leidingwater onttrokken. Bovendien bindt het filtermateriaal zware metalen zoals bijvoorbeeld lood en koper en vermindert het ook smaak- en geurverstorende stoffen. Door de hogere doorstroming en het lagere drukverlies is een probleemloos gebruik ook van grotere combisteamers en bakovens mogelijk.

### KIES VOOR SCHOON. KIES VOOR GROEN.



Milieubescherming en recycling zijn onderdeel van de BRITA-bedrijfsfilosofie. BRITA heeft een recyclingprogramma opgericht voor gebruikte filterpatronen. Sinds 1992 kunnen alle onderdelen van BRITA-patronen volledig opnieuw gebruikt worden, zodat al het materiaal gerecycleerd kan worden.

### DE VOORDELEN VOOR U

- Bakproducten, vis, vlees en groenten laten zich van hun mooiste kant zien
- Hoge capaciteit en veilige vermindering van kalkvorming
- Fijne stoompijpjes blijven langer doorlaatbaar
- Speciaal op verschillende steamers en bakovens afgestemde bypassinstelling
- Betere doorstroming tot 500 l/h bij 1 bar drukverlies



## SYSTEMATISCHE FILTERTECHNOLOGIE

### 1 Voorfiltratie

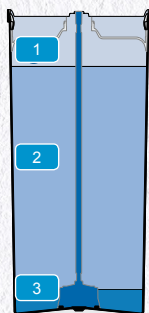
Een filtervlies aan de ingang houdt grote deeltjes veilig tegen en zorgt dankzij een vlakke waterverdeling voor een hoge benutting van het filtermedium dat erachter is geplaatst – los van de watertoevoer en drukpieken.

### 2 Reductie van de carbonaathardheid

Het filtermedium reduceert doelgericht de carbonaathardheid en voorkomt daardoor ongewenste kalkaanslag. Het geïntegreerde actieve kool gehalte reduceert chloor, chloorverbindingen en organische stoffen. Smaak- en geurverstorende stoffen belanden zo niet in het filtraat.

### 3 Fijnfiltratie

Een filtervlies houdt aan het einde van het filtratieproces fijne deeltjes tegen.



De afbeelding dient ter toelichting van de filtertechnologie. Het is niet op schaal.

## KWALITEIT EN VEILIGHEID

### Optimale waterkwaliteit

Uitstekende en constante waterkwaliteit – zonder smaak- en geurverstorende stoffen.

### Maximale productveiligheid

Voor een probleemloze werking en veilig gebruik.

### Eenvoudige bediening

Ongekend eenvoudige en snelle bediening.

De levensmiddelenkwaliteit van BRITA Professional Waterfilterproducten wordt door onafhankelijke instituten getest en gecontroleerd. De elektronische componenten zijn uiteraard CE-gecertificeerd en gemarkeerd.



ACS conform



KTW getest\*



\*geldt voor alle materialen die in contact komen met water

PURITY Steam	450	600	1200
Technologie	Decarbonisatie		
Capaciteit <sup>1</sup> bij een carbonaathardheid van 10 °dH (bypasspositie 1)	3.680 l	5.771 l	10.800 l
Referentiecapaciteit conform DIN 18879-1:2007: De referentiecapaciteit is een gestandaardiseerde kenmerkende grootte waarmee filters met elkaar vergeleken kunnen worden. De referentiecapaciteit wordt onder extreme omstandigheden bepaald. De nuttige capaciteit in het praktische gebruik is groter dan de referentiecapaciteit en kan, afhankelijk van de gebruiksomstandigheden, aanzienlijk verschillen.			
Referentiecapaciteit	2.754 l	4.734 l	9.521 l
Max. bedrijfsdruk	6,9 bar		
Watertemperatuur	4–30 °C		
Doorstroming bij 1 bar drukverlies	max. 500 l/h		
Nominale doorstroming	max. 120 l/h		
Drukverlies bij nominale doorstroming	0,36 bar		
Afmetingen (hoogte/breedte)	408/249 mm	520/249 mm	550/288 mm
Gewicht (droog/nat)	10/12 kg	12/15 kg	18/24 kg
Aansluitingen (ingang/uitgang)	G1"/G3/4"		
Gebruikssituatie	horizontaal en verticaal		
Toepassing	achter wateronthardingsinstallaties mogelijk		

PURITY Steam	Bestelnummers		
Nieuw filtersysteem (compleet met filterpatroon) met meet- en afleeseenheid	1002912	1002918	1002923
Nieuw filtersysteem (compleet met filterpatroon) zonder meet- en afleeseenheid	1000654	1000245	1000226
Wisselfilterpatroon	1000653	1000252	1000231

Accessoires	Bestelnummers
Doorstromingsmeter BRITA FlowMeter 100–700 A	298905
Testkit voor carbonaathardheid	710800

Kijk voor passende slangen en slangensets uit ons breed FlexConnect aanbod en verdere accessoires op onze prijslijst.

### Toelichting

<sup>1</sup> De vermelde capaciteiten zijn op basis van de gebruikelijke toepassings- en machineomstandigheden getest en berekend. Op basis van de externe invloedsfactoren (bijvoorbeeld onbehandeld water van wisselende kwaliteit en/of machinetype) kunnen er afwijkingen ten opzichte van deze waarden ontstaan.

Als toevoerwater voor BRITA waterfilters mag uitsluitend water van drinkwaterkwaliteit worden gebruikt.

## NEEM VOOR MEER INFORMATIE CONTACT OP MET:

Hoofdkantoor:  
BRITA GmbH  
Heinrich-Hertz-Straße 4  
65232 Taunusstein  
Germany  
Tel.: +49 6128 746-5765  
Fax: +49 6128 746-5010  
professional@brita.net  
www.professional.brita.net

BRITA GmbH  
Netherlands, Belgium, Luxemburg  
Kanaaldijk Noord 109 G  
5642 JA Eindhoven  
Netherlands  
Tel.: +31 40 281-3959  
Fax: +31 40 281-8436  
info@brita.nl  
www.brita.nl | www.brita.be

## FILTER MANAGEMENT APP



Download gratis de BRITA Professional FilterManager app en krijg een herinnering voor uw volgende filterwissel – automatisch, waar u ook bent.  
Voor smartphone en tablet pc.  
Voor meer informatie kunt u terecht op:  
professional.brita.net/app